



Akademie für  
Lehrerfortbildung  
und Personalführung



# Keynote Fachinformatiker

Christian Daller, SKF GmbH

20. Nationaler Akademetag der Bildungsinitiative Networking  
22./23. April 2021

## Christian Daller

Manager Digitale Geschäftsprozesse und IT

SKF GmbH



## Christian Förster

Experte Digitalisierung

SKF GmbH



# WIR SIND ÜBERALL







Wälzlager und Einheiten



Dichtungen

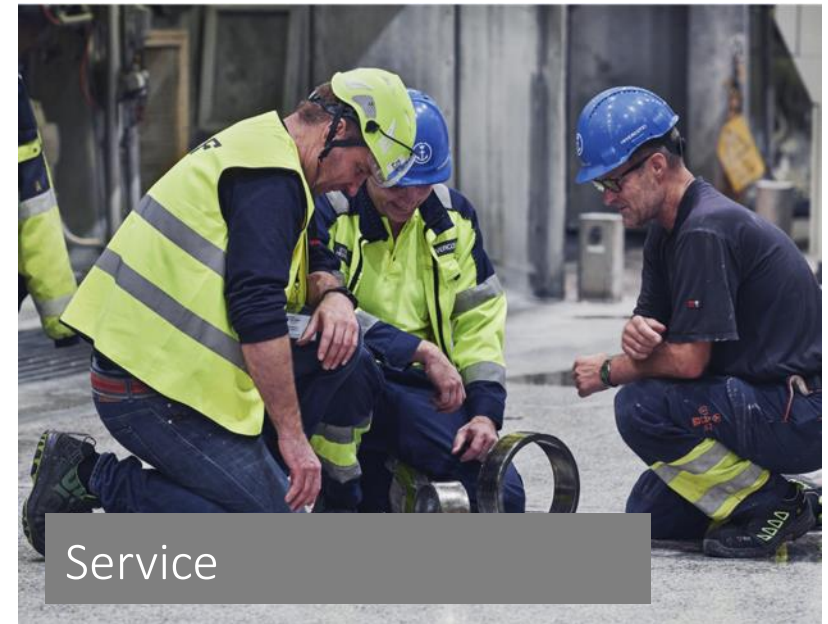


Schmiersysteme

## Unser Angebot



Zustandsüberwachung



Service

# Die Zukunft ist digital, elektrisch und sauber – unsere 6 strategischen Schwerpunkte



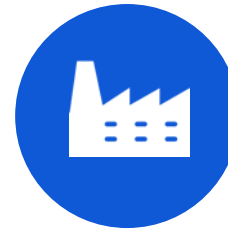
Digitaler  
Vertrieb



Neue  
Geschäftsmodelle



Innovation



Weltklasse  
Fertigung



Belegschaft  
der Zukunft



Cleantech



The background of the entire advertisement is an aerial photograph of a dense, lush green forest. The trees are packed closely together, creating a vibrant, textured canopy of various shades of green.

# WE OIL

Join the circular movement

RecondOil®





## Wiederaufbereitung

- Ein wiederaufbereitetes Lager reduziert den CO<sub>2</sub>-Fußabdruck im Vergleich zu einem neuen Lager um bis zu 90%.
- Wiederaufbereitung bringt Vorteile wie kürzere Durchlaufzeiten, schlanke Prozesse und oftmals niedrigere Kosten.

# 1907

Mitarbeiter	43.360
Produktionsstandorte	103
SKF Präsenz in Ländern	130

# > 40

verschiedene  
Branchen

## Weltweite Zertifizierungen

ISO 9001	Qualität
ISO 14001	Umwelt
ISO 50001	Energie
OHSAS 18001	Gesundheit & Sicherheit
AEO	Zollbehördliche Zusammenarbeit

## Umsatz 2019

# 86.013

MSEK

# 17.000

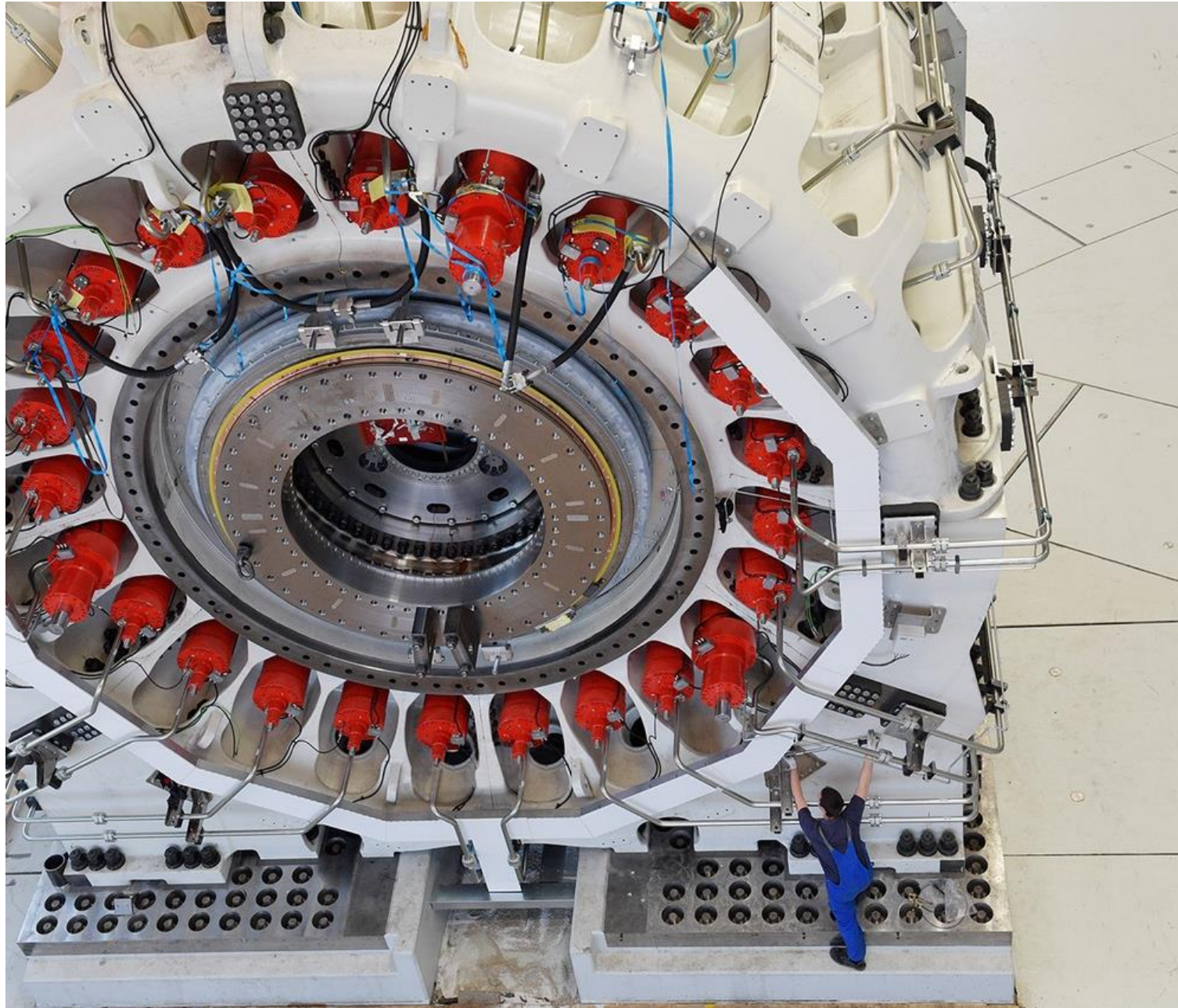
Vertragshändler  
weltweit



FACHINFORMATIKER  
DATEN- UND PROZESSANALYSE

# EINSATZBEREICHE - DATEN





## Das weltweit leistungsstärkste Testzentrum für Großlager

Das Testzentrum in Schweinfurt ist mit zwei neuen riesigen Prüfständen ausgestattet. Mit diesen können wir Lager in Extremsituationen testen.

Die technologischen Vorarbeiten tragen dazu bei, die Konstruktion von Großlagern weiter zu optimieren und eine effizientere Fertigung zu ermöglichen.





SENSOR-  
LAGER-  
EINHEIT!

## Sensorlagereinheit

Voilà! Das weltweit erste kommerzielle Sensorlager basierend auf proprietärer faseroptischer Sensortechnologie.

Diese Innovation hebt die Zustandsüberwachung auf die nächste Stufe und ermöglicht Ingenieuren einen zuverlässigen Einblick in die Maschinenleistung.

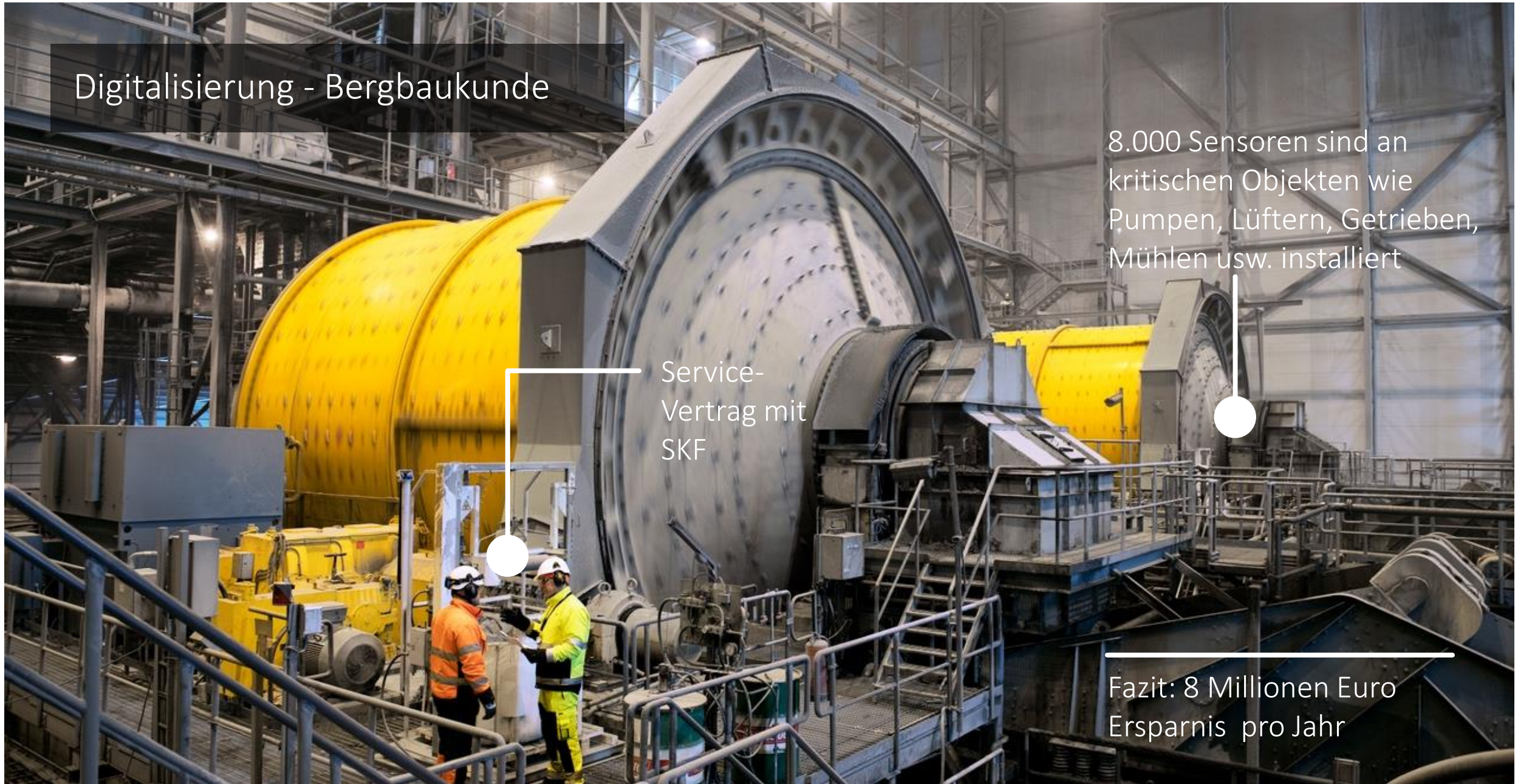


## Digitalisierung - Bergbaukunde

8.000 Sensoren sind an kritischen Objekten wie Pumpen, Lüftern, Getrieben, Mühlen usw. installiert

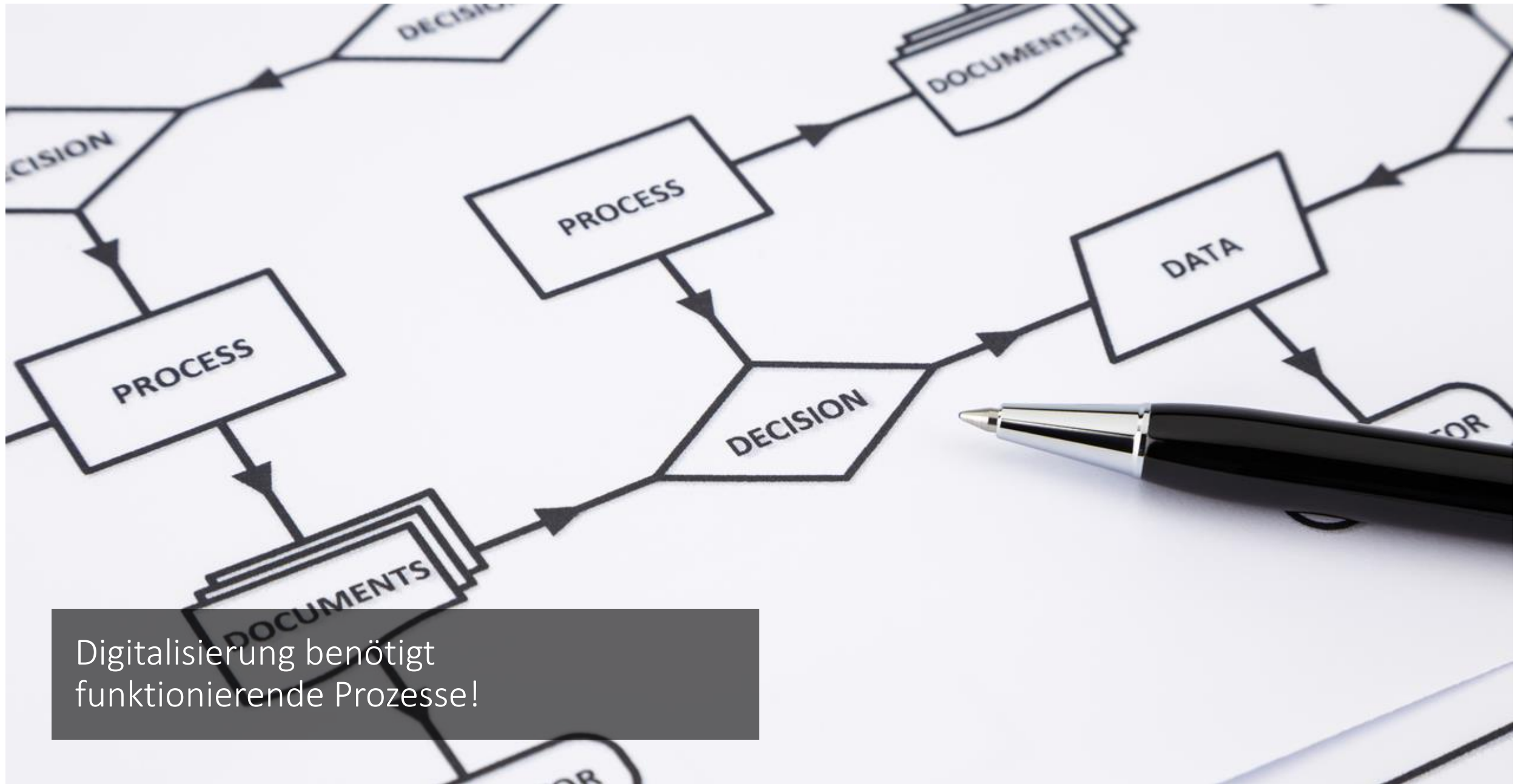
Service-  
Vertrag mit  
SKF

Fazit: 8 Millionen Euro  
Ersparnis pro Jahr



DAS MIT DEN DATEN IST KLAR,  
ABER WAS IST MIT DEN PROZESSEN?



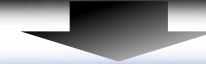


Digitalisierung benötigt funktionierende Prozesse!

# Was ist ein Prozess?

Alles ist ein Prozess!

Wir nutzen die **Inputs**  
zur Ausführung der **Prozesse**  
zum Erzeugen der **Outputs**

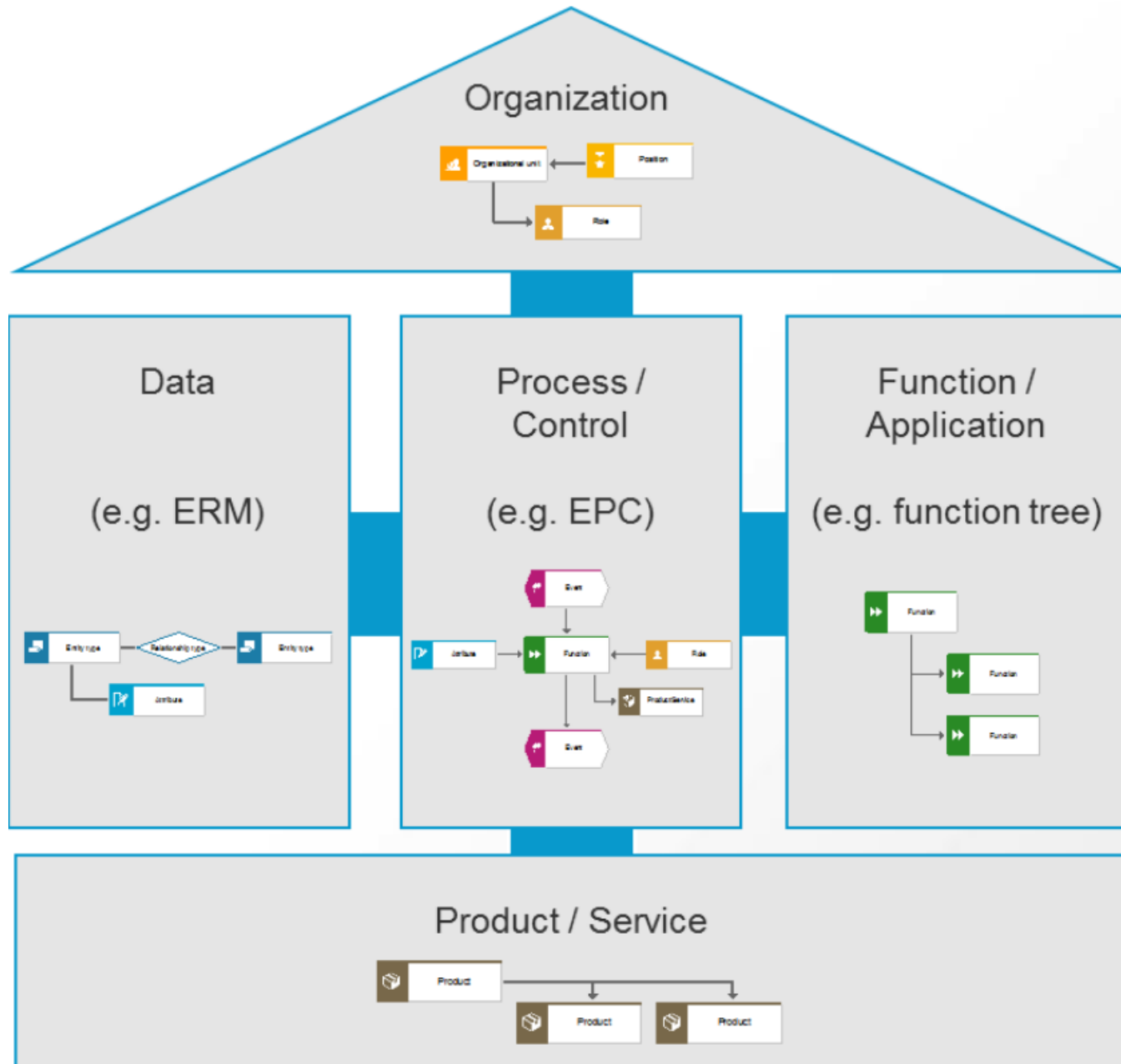




**Inputs** sind Daten (eine Repräsentation der Wirklichkeit)

**Prozesse** wandeln Inputs in Outputs

**Outputs** sind Daten (eine Repräsentation der Wirklichkeit)



Daten und Prozesse  
sind die Grundlage  
für die  
IT Architektur



# ANFORDERUNGEN

# Toolbox Fachinformatiker

Selbstständigkeit

Programmierung

Kreativität

Datenstrukturen

Sozialkompetenz

Prozessmanagement

Lerntransfer

Architektur (SW + HW)

Methodenkompetenz

Konzepte der Objektorientierung







Vielen Dank für die Aufmerksamkeit!



**SKF®**