

ZUKUNFTSSTARKE IT  
Und du!

BIST DU BEREIT  
FÜR DIE ZUKUNFT?

AZUBIT

Ihr starker IT-Partner.  
Heute und morgen.

BECHTLE

Teilst du gern, was du weißt? Ist dir klar, wie wichtig IT für uns ist? Du denkst voraus, machst Pläne und verfolgst sie auch? Eine Chance lässt du dir nicht entgehen? Du hast keine Angst vor kaltem Wasser? Du machst den Mund auf und weißt aber auch, wann man zuhören muss? Dazulernen kann man immer? Wenn's mal nicht läuft, bleibst du dran? Mit Kritik kannst du umgehen? Auch mit Lob? Du machst dein Ding – und denkst dabei auch an andere? Kannst du mit Freiraum etwas anfangen? Kochst du gern – am liebsten mit dem Chef? Eine große Auswahl an Weiterbildungsangeboten käme dir entgegen? Du möchtest auch mal deinen „Bechtle Moment“ erleben? Bist du ein Macher? Spielst du gern Mikado? Sicher auftreten und professionell präsentieren können: Skills, die du erlernen möchtest? Wie ziehst du dich beim Bewerbungsgespräch richtig an? Weißt du eigentlich, wie man eine Krawatte bindet? Wie kommst du mit anderen ins Gespräch? Bist du zielstrebig? Durchhalten gehört zu deinen Stärken? Hättest du gern ein eigenes Notebook zur Begrüßung? Was heißt für dich zukunftsstark? Hast du Spaß an Leistung und Erfolg – und lässt dich gern daran messen? Du bist körperlich fit und willst es auch bleiben? Übernimmst du Verantwortung und nutzt gegebene Freiräume? Bildtelefone findest du praktisch? Tickst du unternehmerisch? Bleibst du auf dem Teppich? Bist du flexibel, denkst mit und packst an? Freundlich, offen, verbindlich – das entspricht genau deinem Charakter? Du kannst gut auf andere Menschen eingehen? Dein Team ist ein Dream – weil du weißt: Keiner gewinnt allein? Suchst du langfristige Perspektiven – und würdest gern nach der Ausbildung übernommen werden? Willst du wissen, was ein Fachinformatiker macht? Hast du schon mal was vom Bachelor of Science Informatik gehört? Oder bist du eher der kaufmännische Typ? Kannst du tadellos Hemden bügeln? Du willst nach oben, nicht nur im Hochseilgarten? Wie wär's, wenn man dir am Telefon fast alles abkauft? Bist du begeisterungsfähig und zuverlässig zugleich? Kannst du ein tipptoppes Bewerbungsschreiben erstellen? Du möchtest gern zu einem erfolgreichen Unternehmen gehören? Passt du zu Bechtle? Passt Bechtle zu dir?

MACH DICH BEREIT  
FÜR ANTWORTEN.

AZUBIT



## BITTE GLEICH VORN EINSTEIGEN.

Wenn Sie sich bereits für eine Ausbildung bei Bechtle entschieden haben: Herzlich willkommen und vielen Dank für Ihr Vertrauen. Schön, dass wir Ihre ersten Karriereschritte gemeinsam gehen – Sie haben eine gute Entscheidung getroffen.

Für alle anderen Leserinnen und Leser ist diese kleine Broschüre vielleicht der letzte noch fehlende Anstoß, Bechtle als Ausbildungsunternehmen zu wählen. Das würde uns freuen.

Ausbildung ist uns ein großes Anliegen. Für die Zukunft von Bechtle sind junge, engagierte Menschen wichtig, die Spaß daran haben, sich weiterzuentwickeln, die ihre Ideen einbringen und sich für unsere spannende Branche begeistern.

In Bechtle steckt auch nach Jahrzehnten dynamischen Wachstums viel Energie, um Zukunft zu gestalten. Wir haben bereits viel erreicht, das Beste aber liegt noch vor uns. Erreichen werden wir es nur gemeinsam – sehr gern mit Ihnen.

Ihr

Dr. Thomas Olemotz  
Vorstandsvorsitzender der Bechtle AG

## INHALT

Auf Augenhöhe: Azubis informieren über Ausbildung und Studium. ....	06
Freie Auswahl: Weitere Berufe auf einen Blick. ....	14
Klick rein: Entdecke Bechtle online. ....	16
Gut geschult ist halb ausgebildet: Die Bechtle Akademie. ....	18
Schulung intensiv: Bechtle Azubi Camp. ....	22
Perfekt beworben: Viele Tipps. ....	28
Argumentationshilfe: 10 gute Gründe für Bechtle. ....	32
Die Bechtle AG im Porträt: Wissenswertes. ....	34
Mit Weitblick: Unsere Versprechen an dich. ....	38
Check IT: Passt du zu Bechtle? ....	40
Bei der Arbeit: Hinter den Kulissen. ....	42
Nach der Ausbildung: Bestenehrung Cook IT. ....	44
Erfahrung: Vier ehemalige Azubis im Gespräch. ....	46
WOW: Bechtle in Zahlen. ....	52
Die Bechtle Werte: Wertvoll und Erfolg versprechend. ....	54
War noch was? Bei Bechtle geht jede Menge. ....	56
FAQ: Antworten auf (fast) alle Fragen. ....	58

## Berufe mit Zukunft.

Bechtle ist in Europa einer der führenden Dienstleister in der Zukunftsbranche IT. Deshalb können wir unseren Auszubildenden und dualen Studenten – die wir bei Bechtle zusammenfassend „Azubis“ nennen – vielfältige Ausbildungsangebote machen. Eine Auswahl davon stellen wir auf den nächsten Seiten vor.

## Azubis mit Ehrgeiz.

Wer nach der Ausbildung oder dem dualen Studium gleich durchstarten will, bekommt bei Bechtle die besten Perspektiven: Weiterentwicklung wird vom Ausbildungsstart an großgeschrieben. Wir bieten dir an, durch Mitdenken und eigenverantwortliches Handeln viel zu bewegen. Du hast die große Chance, in Festanstellung übernommen zu werden.

## Erfolg mit Azubis.

Informationstechnologie wird immer wichtiger und Bechtle wächst immer weiter. Deshalb brauchen wir auch zukünftig junge Leute mit gutem Schulabschluss und Basiswissen über Hard-, Software und Netzwerke sowie Interesse an IT. Dich erwarten Wertschätzung und Verbundenheit im Team, langfristige Förderung und erfahrene Kollegen an deiner Seite.



## MEINE PERSPEKTIVE. FACHINFORMATIKER<sup>WM</sup> SYSTEMINTEGRATION.

„**Integration mit System.** Mir war schon in der Schule klar, dass ich Fachinformatiker werden möchte – weil ich IT spannend finde. Hier bei Bechtle kann ich endlich dazu beitragen, IT-Infrastruktur zu planen und zu konfigurieren. Oder noch besser: ganze IT-Systeme zu vernetzen. Außerdem lerne ich, wie man Störungen im System behebt und die Nutzer schult.“

Interessierst du dich für IT? Verfügst du über gute Vorkenntnisse in Mathematik und Informatik? Sind Sorgfalt, Durchhaltevermögen und Freundlichkeit keine Fremdworte für dich? Dann gibt es wichtige Infos unter:

→ [bechtle-azubit.de/ausbildung](https://bechtle-azubit.de/ausbildung)



## GENAU MEIN DING. BACHELOR OF SCIENCE <sup>WM</sup> – WIRTSCHAFTSINFORMATIK.

„**Karriere mit Methode(n).** Bei Wirtschaftsinformatik geht es darum, Geschäftsprozesse zu analysieren und zu optimieren. Das ist meine Stärke. Hier setze ich mich mit allen wesentlichen Aspekten der Digitalisierung sowie mit Kommunikations- und Informationssystemen auseinander. In meinem Studium wird Betriebswirtschaft in Verbindung mit IT gelehrt. Das kann ich im Kontakt mit Kunden gut gebrauchen.“

Interessierst du dich nicht nur für Informatik, sondern auch für betriebswirtschaftliche Themen? Bist du praxisorientiert, teamfähig und begeisterst du dich für IT-Prozesse? Dann gibt es hier noch mehr Infos für dich:

→ [bechtle-azubit.de/studium](https://bechtle-azubit.de/studium)



## PASST ZU MIR. IT-SYSTEMELEKTRONIKER. <sup>WM</sup>

„**Alles nach Plan.** Gute IT-Systemelektroniker sind gefragt – deshalb habe ich mich für diese interessante Ausbildung entschieden. Hier lerne ich, IT-Lösungen zu planen und eigenhändig zu installieren. Wichtig ist, den Kunden genau zuzuhören, die geeigneten Programme einzurichten und sie professionell in Betrieb zu nehmen. Dazu gehören auch die Wartung und die Behebung von Störungen. Im Gegensatz zum Fachinformatiker darf ich auch selbst Arbeiten an elektronischen Geräten durchführen.“

Warst du auch schon immer mehr als andere an IT interessiert? Hast du gute mathematische und naturwissenschaftliche Kenntnisse? Kannst du außerdem gut mit Menschen umgehen? Dann erfährst du mehr über deine Chancen unter: → [bechtle-azubit.de/ausbildung](https://bechtle-azubit.de/ausbildung)



## SO VIELSEITIG WIE ICH. BACHELOR OF ARTS<sup>WM</sup> – BWL HANDEL.

„**Kundenorientiert handeln. Dual studieren.** In diesem Studiengang eigne ich mir ein breit gefächertes betriebswirtschaftliches Know-how an, um mich für verantwortungsvolle Positionen zu qualifizieren. Ich habe die Möglichkeit, praxiserprobtes Wissen – vor allem im Umgang mit Kunden und Lieferanten – mit wesentlichen Kenntnissen über Betriebsabläufe und unternehmerische Gesamtzusammenhänge zu verbinden.“

Gehört Verhandlungsgeschick zu deinen Stärken? Haben dich wirtschaftliche Themen schon immer interessiert? Traust du dir, Verantwortung zu übernehmen? Dann solltest du mehr über unser duales Studium erfahren:

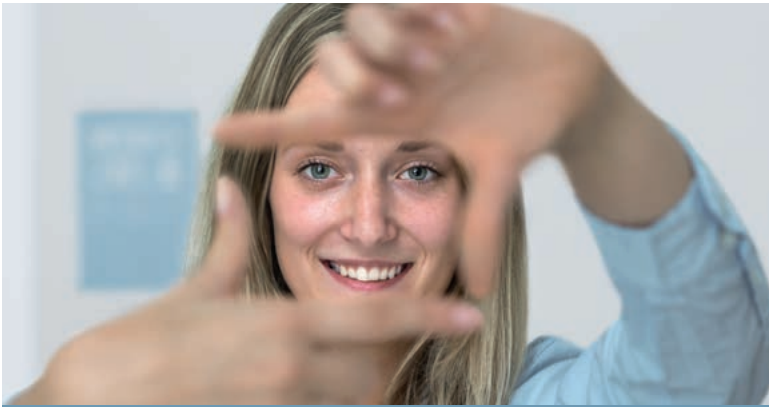
→ [bechtle-azubit.de/studium](https://bechtle-azubit.de/studium)



## GUT IM GESCHÄFT. KAUFMANN<sup>WM</sup> IM GROSS- UND AUSSENHANDEL.

„**Gewinnbringend.** Kaufmännische Zusammenhänge interessieren mich sehr: Waren einkaufen, Einkaufspreise und Lieferbedingungen verhandeln, termingerechte Auslieferungen überwachen, Verkaufspreise kalkulieren – das ist genau das, was ich mir vorgestellt habe. Meine Ausbildung bei Bechtle macht mich fit für gute Geschäfte und Gespräche mit Kunden, die gern wieder bei Bechtle ihre Ware beziehen.“

Findest du Mathematik genauso spannend wie Handelsbeziehungen? Du bist kommunikativ und gehst gern auf andere zu? Bist du außerdem teamfähig und motiviert? Dann solltest du dich weiter zum Thema informieren. Am besten unter: → [bechtle-azubit.de/ausbildung](https://bechtle-azubit.de/ausbildung)



## MEIN FOKUS: IT-SYSTEMKAUFFRAU.<sup>WM</sup>

„Die **persönliche Beratungsstelle**. Meine ältere Schwester hat mir genau den richtigen Berufstipp gegeben: IT-Systemkaufleute beraten Kunden in Sachen Informationstechnologie. Sie analysieren die Anforderungen und liefern die passenden Lösungen. Gut, dass ich flexibel bin: Die Aufgaben reichen von der Rechnungsstellung bis zur Entwicklung von Marketingstrategien.“

Du bist gern für Kunden da und findest Lösungen? Interessierst du dich für Informatik und Wirtschaft? Bist du selbstbewusst und kommunikativ? Dann solltest du unbedingt hier weiterlesen: → [bechtle-azubit.de/ausbildung](https://bechtle-azubit.de/ausbildung)



## ALLES IM GRIFF. KAUFFRAU<sup>WM</sup> FÜR BÜRO- MANAGEMENT.

„Für **Organisationstalente**. Bei mir hat alles seinen Platz und seine Ordnung. Deshalb macht es mir Spaß, das Büro zu managen. Wenn's mal hektisch wird, bleibe ich erst recht gelassen. Mit Überblick ist das kein Problem. Mir gefällt die Abwechslung: Kunden empfangen, Daten pflegen – und immer wieder Überraschungen erleben.“

Bist du gut organisiert und zuverlässig? Kannst du mit Zahlen ebenso wie mit Menschen umgehen? Rechtschreibung hast du drauf, Dazulernen auch? Dann schau genauer hin: → [bechtle-azubit.de/ausbildung](https://bechtle-azubit.de/ausbildung)

## ODER BIST DU HIER DABEI?

### BACHELOR OF ARTS – BETRIEBLICHE STEUERLEHRE, UNTERNEHMENSRECHNUNG & FINANZEN

Für alle, die mit Zahlen umgehen können und sich mit Gewinn und Verlust auskennen wollen.

### BACHELOR OF ARTS – BWL DIENSTLEISTUNGS- MANAGEMENT – CONSULTING UND VERTRIEB

Für alle, die im Berufsfeld IT-Beratung, Kunden- und Projektmanagement tätig sein wollen.

### BACHELOR OF ARTS – ONLINEMEDIEN

Für alle, die Onlinemedien gestalten, programmieren und zielgruppenspezifisch einsetzen wollen.

### BACHELOR OF ENGINEERING – INFORMATIONSTECHNIK

Für alle, die IT-Infrastrukturen planen und betreiben wollen.

### BACHELOR OF SCIENCE – INFORMATIK

Für alle, die richtig tief in IT-Themen einsteigen wollen.

### FACHINFORMATIKER/-IN ANWENDUNGSENTWICKLUNG

Für alle, die Software entwickeln und programmieren wollen.

### FACHKRAFT FÜR LAGERLOGISTIK

Für alle, die im Logistikzentrum den Überblick behalten wollen.

→ [bechtle-azubit.de](https://bechtle-azubit.de)





## Entdecke Bechtle online.

bechtle-azubit.de ist unsere Website speziell für Azubis und alle, die es werden wollen. Ausgewählte Ausbildungsbot-schafter von Bechtle, sogenannte „AZUBITs“, erstellen die In-halte selbst. Hier kannst du dich orientieren und gründlich informieren. Über Ausbildungsberufe, duale Studiengänge, Praktika und so weiter. Du findest Erfahrungsberichte von aktuellen und ehemaligen AZUBITs, Tipps zur Bewerbung und anstehende Termine zum Beispiel von Ausbildungsmes-sen, Informationstagen oder Bewerbernächten.

Etwas Besonderes ist „Mein Bechtle Moment“. So heißt die Videoserie auf AZUBIT mit ganz persönlichen Erlebnissen, die zeigen, was Bechtle ausmacht. Guck mal rein. Und viel-leicht läuft dort auch mal dein Moment.

Mehr über Bechtle auf der Unternehmenswebsite und in den sozialen Netzwerken.

→ [bechtle.com](https://www.bechtle.com)  
 → [bechtle-azubit.de](https://www.bechtle-azubit.de)





# FREU DICH AUF MIKADO

Unsere Mitarbeiter sollen die besten sein. Deshalb freuen wir uns, jährlich gute Azubis gewinnen und ausbilden zu können – und mit Mikado fängt alles an.

**Mikado für Azubis: unsere Einführungsveranstaltung.** Mikado ist unser ganz spezieller Start in der Konzernzentrale für alle neuen Azubis. Hier treffen sich zirka 150 Azubis zu Kennenlernen, Netzwerken und Spaßhaben. Zwei Tage lang dreht sich alles um Information, Kommunikation und Unterhaltung. Damit wollen wir vom ersten Tag an eine gemeinsame Grundlage schaffen, eine Plattform für Austausch und Netzwerkbildung. Es gibt interessante Vorträge von Azubis, Experten, den Geschäftsführern und Vorständen – und du erfährst alles, was man als Azubi über Bechtle wissen muss: über die Bereiche und Services, aber auch über die Kultur und die Ziele unseres Unternehmens. Außerdem gibt es immer ein spannendes Begleitprogramm, zum Beispiel einen Ausflug in den Hochseilgarten.



Unser Video für deine  
Vorfreude auf Mikado.



# VOLLES WEITERBILDUNGSANGEBOT.

**Unsere Mitarbeiter müssen einiges können. Und können immer dazulernen. Auch du als Azubi. Mit der Bechtle Akademie, die Weiterbildungen wie diese anbietet:**



**Kommunikation am Telefon:** Hier dreht sich alles ums Telefontraining für kundenorientierte Gespräche. Die Ziele des Seminars:

- ein sicherer Auftritt am Telefon
- Telefonate positiv, verbindlich führen
- mit offenen Fragen viele Infos bekommen
- persönliche Wirkung am Telefon

**Hardware- und Netzwerkgrundlagen.** Das Seminar „Hardwaregrundlagen“ vermittelt dir PC-Wissen über vergangene, aktuelle und kommende Technologien. Im Seminar „Netzwerkgrundlagen“ lernst du anhand praxisnaher Kundenbeispiele, wie du betriebliche Daten- und Kommunikationsnetze anforderungsgerecht umsetzt.

**Vorbereitung auf die schriftliche Abschlussprüfung.** Am Ende der Ausbildung musst du dein erworbenes Wissen nachweisen. Für verschiedene schriftliche Prüfungen bereitet dich die Bechtle Akademie bestens vor. Hier werden die wichtigsten Themen

wiederholt. Anhand prüfungsorientierter Fragestellungen wird dein Kenntnisstand für den Ernstfall getestet. In diesen Fächern unterstützen wir dich mit einer Prüfungsvorbereitung:

- Wirtschafts- und Sozialkunde
- Betriebswirtschaftslehre
- Rechnungswesen

**Präsentationskompetenz.** Ein überzeugender Vortrag lebt von vielen Elementen. Was alles dazugehört, lernst du hier:

- Infos, Tipps und Alternativen von Präsentationen
- Individuelle Strategien für ein sicheres Auftreten
- Grundlagen für einen überzeugenden Vortrag
- Tipps für eine wirkungsvolle Präsentation
- Seminarprüfung aller Teilnehmer/-innen



**Und online: iLEARN.** Wie alle Mitarbeiter von Bechtle kannst du auch das digitale Lernmanagementsystem iLEARN nutzen. Hier gibt's Weiterbildungsangebote in bis zu zehn Sprachen und zu vielfältigen Themen. Von Arbeitsmodellen über Sozialkompetenz bis zu Warenwirtschaft. Auch Kombinationen von E-Learning und Präsenzveranstaltungen sind möglich.

# BECHTLE AZUBI CAMP

1. AUSBILDUNGSJAHR  
5 TAGE 24 AUSZUBILDENDE  
UND DUALE STUDENTEN  
EIN SPANNENDES INTENSIV-  
TRAINING FÜR DEN BERUFESALLTAG

BUSINESS KNIGGE  
to do & not to do

BUSINESS DRESSCODE  
für Frauen und Männer

## TAG 1

Small

WIE MAN MIT DEN RICHTIGEN WÖRTERN LOCKER INS GESPRÄCH KOMMT UND KONTAKTE KNÜPFT

TALK

BITTE  
DANKE

BECHTLE KULTUR

"COUNTDOWN"  
TEAMBUILDING  
EVENT  
MIT 101 AUFGABEN  
DURCH DEN ABEND

DER PERSÖNLICHE AUFTRITT  
EIN ERFOLGSFAKTOR

WIE KOMMT DER KNOTEN IN DIE KRAWATTE?

PROFESSIONELL DASTEHEN  
UND PERFEKT RÜBERKOMMEN -  
ALLE WICHTIGEN UMGANGSFORMEN  
IM BUSINESS

## TAG 2

Guten Tag

so geht souverän

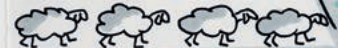
EINE MURMELBAHN  
DURCH DAS GANZE HAUS

Teambuilding  
EVENT  
Knack  
den  
Jack pot

BUSINESS  
ETIKETTE

Belohnung

COOKIES



FORMELN  
FUNKTIONEN  
FORMATIERUNGEN

fürs v  
ganze  
Arbeits-  
leben

LEARNING  
BY DOING

TIPPS & TRICKS

STEP BY STEP

# TAG 3

Profi-Tricks mit  
MICROSOFT OFFICE

WORD  
EXCEL

Abend  
event  
BUSINESS  
DINNER

Drei Gänge mit Stil  
Das volle Benimm-  
Menü



KLICK IT!

POWER POINT

EXCEL TEIL 2

PERFEKTE CHARTS UND PRÄSENTATIONEN ERSTELLEN

# TAG 4

EUER  
ABEND

Grillen, Kegeln, Billard  
Ihr entscheidet



ZUKUNFT



WORKSHOP  
SOCIAL  
MEDIA

TAG 5

You  
Tube

YOUTUBE  
ANALYSIEREN  
UND BEWERTEN

BECHTLE  
SOCIAL MEDIA  
GUIDELINES

WAS GEHT  
UND WAS  
NICHT IN  
SOZIALEN  
NETZWERKEN

BUSINESS  
IST  
BUSINESS

PRIVAT  
IST  
PRIVAT



POSTEN  
TWTTERN  
LIKEN  
SHAREN  
Für Profis  
im Job



FEEDBACK

WAS SAGEN DIE,  
DIE DABEI WAREN?

BECHTLE  
AZUBI  
CAMP

VOLLE TAGE, TOLLE TAGE.  
DIE HABEN MIR VIEL  
SICHERHEIT GEGEBEN.

Starke Verbunden-  
heit durch  
Teamwork & -play.

Ich wusste gar  
nicht, was ich nicht  
weiß - allein in  
POWERPOINT...

NEBENBEI:  
Verpflegung von  
morgens bis  
abends top.

SUPER ZUM  
NETZWERKEN.  
MAN KANN JA JETZT  
SMALL TALK;-)

Absolutes  
HIGHLIGHT:  
das BUSINESS  
DINNER.



## Wie du zur Arbeit gehst ...



Damit du beim Bewerbungsgespräch und später bei Kollegen und Kunden gut dastehst, gehört das richtige Outfit dazu. Als Frau im Kostüm oder Hosenanzug: geht immer. Für Jeans und Sneakers gilt unisex: no go. Generell: nicht zu grell auftreten.

## ... kommst du dort an.



Für Männer ist Krawatte bei Bechtle kein Muss – kann aber auch klasse aussehen. Gebügeltes Hemd, Anzug oder mindestens Sakko: passt. Beispiele, wie du im Business bei Bechtle gut rüberkommst, siehst du hier. Ansonsten googel mal „Business Casual“.

# VIER WEITERE TIPPS FÜR EINE PERFEKTE BEWERBUNG:

**Nichts ist für deine Bewerbung wichtiger als präzise und informative Unterlagen. Wenn du die wichtigsten Regeln beachtest, machst du dein Anschreiben und den Lebenslauf zur ersten „Visitenkarte“ deiner Karriere.**

- 1 **Das persönliche Anschreiben.** Im Anschreiben solltest du deutlich machen, für welchen Ausbildungsberuf du dich bewirbst, wie du darauf aufmerksam geworden bist und vor allem wieso du gerade diesen Ausbildungsberuf gewählt hast. Erzähle außerdem noch etwas über dich selbst: Wer du bist, was dich interessiert, wofür du dich engagierst oder welche Ziele du hast.
- 2 **Der tabellarische Lebenslauf.** Deinen Lebenslauf gestaltest du lückenlos und übersichtlich. Ein aktuelles, professionelles Bewerbungsfoto von dir kannst du hinzufügen. E-Mail-Adresse und Telefonnummer nicht vergessen! Besonders punktest du mit einem zusätzlichen Kompetenzprofil, das auf einen Blick deine Interessen und Stärken aufzeigt.
- 3 **Die Anlagen.** Als Anlagen bitte nicht nur deine letzten Schulzeugnisse, sondern auch Bescheinigungen über Praktika oder Ferienjobs anfügen. Damit zeigst du, was du bereits alles kannst und gemacht hast. Deine Bewerbung solltest du ca. 1,5 Jahre vor Ausbildungsbeginn online einreichen.
- 4 **Der Gesamteindruck.** Deine persönliche „Visitenkarte“ sollte natürlich perfekt aussehen. Ganz nach dem Motto: vollständiger Inhalt und ansprechendes Layout statt Grammatikfehler.

→ Hast du noch weitere Fragen zu deiner Bewerbung? Stell deine Fragen gern einem unserer AZUBITs auf [bechtle-azubit.de/bewerben](https://bechtle-azubit.de/bewerben)



# 10 GUTE GRÜNDE FÜR EINE AUSBILDUNG BEI BECHTLE.

Es gibt viele gute Gründe für eine Ausbildung oder ein duales Studium bei Bechtle. Die wichtigsten findest du hier auf einen Blick. Ausbildung – damit kennen wir uns aus: Seit über 30 Jahren bringen wir junge Leute qualifiziert in den Beruf. Azubis sind ein wichtiger Teil unseres Erfolgs. Das wird auch deine Eltern überzeugen.

Bei Bechtle ist jeder Teil eines starken, verbundenen Teams. Und für Azubis gibt es zusätzlich ein standortübergreifendes Netzwerk.

Bechtle ist ein zukunftsstarkes IT-Unternehmen – mit flachen Hierarchien und schnellen Entscheidungswegen.

Die Bechtle Akademie bietet jedem die Chance zu fachlicher und persönlicher Weiterentwicklung. Zum Beispiel beim Azubi Camp oder durch spezielle Trainings.

Alle Auszubildenden und dualen Studenten bekommen zum Start ein eigenes Notebook.

Bechtle steht zu den Mitarbeitern. Alle Azubis bekommen einen persönlichen Ansprechpartner. So ist jeder vom ersten Tag an gut aufgehoben.

Azubis kommen zügig und nachhaltig in Verantwortung.

Die Ausbildung ist praxisbezogen. Jeder hat den Raum, etwas zu bewegen und unternehmerisch zu gestalten.

Zukunftsbranche IT – Bechtle bietet sichere Ausbildungs- und Arbeitsplätze.

Bechtle hat eine sehr hohe Übernahmequote. Man wird nach einer Ausbildung oder einem dualen Studium ziemlich sicher übernommen.

Bechtle AZUBIT ist eine Initiative von Azubis für künftige Azubis. Hier bloggen, fotografieren und filmen die AZUBITs: [www.bechtle-azubit.de](http://www.bechtle-azubit.de)

# WAS MACHT BECHTLE BESONDERS?



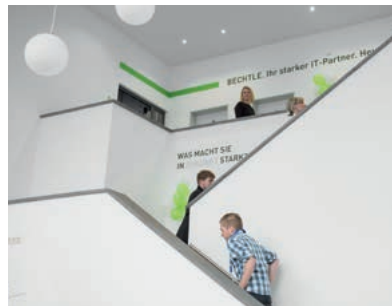
# BECHTLE IST ZUKUNFTSSTARK.

**Zukunftsstark:** Das ist unser Wort. Das sind wir. Zum einen, weil IT eine Branche mit Zukunft ist und bleibt. Zum anderen sind wir auf diesem Gebiet eines der erfolgreichsten Unternehmen Europas. Schon seit über 30 Jahren, in denen wir schnell zu einem Unternehmen mit rund 500 Auszubildenden und über 7.700 Mitarbeitern gewachsen sind. Das Tempo wollen wir beibehalten. Dazu brauchen wir junge Leute, die mit uns Gas geben. Auszubildende, die eine echte, gern langfristige Perspektive suchen. Und das macht Bechtle für jeden einzelnen Mitarbeiter, jede einzelne Mitarbeiterin zukunftsstark.

**Bechtle bietet mehr.** Bei Bechtle gibt es einerseits Beratungs- und Dienstleistungen für IT-Lösungen in Unternehmen und bei öffentlichen Auftraggebern. Dafür sind die rund 70 IT-Systemhäuser, unsere Spezialisten und Managed Services zuständig. Andererseits betreiben wir mit IT-E-Commerce eine der größten Onlineplattformen Europas für IT-Produkte aller Art – allerdings nur für gewerbliche Kunden. Rund 70.000 Produkte werden hier angeboten und vom 25.000 Quadratmeter großen Logistikzentrum in Neckarsulm jährlich Millionen Pakete verschickt. Hier befindet sich auch die Unternehmenszentrale von Bechtle.



Die Zentrale von Bechtle in Neckarsulm. Rechts daneben sieht man auch unser Logistikzentrum.



Innen Oldenburg, außen Friedrichshafen. Zwei von rund 70 Standorten, an denen man sich bewerben kann.

Mit der Vielfalt des Angebots gehen vielseitige Aufgaben einher. Bechtle braucht jede Menge Spezialisten, die Kunden zu komplexen IT-Themen beraten und ihnen echte Problemlösungen bieten. Dazu muss man aktuelle Trends kennen und einschätzen können und überzeugende Angebote entwickeln. Das ist oft anspruchsvoll, immer abwechslungsreich – und erfährt bei Erfolg eine hohe Wertschätzung. Denn IT ist für unsere Kunden von elementarer Bedeutung. Es macht Spaß, etwas Wichtiges zu bewirken.

**Bechtle ist verbunden.** Die Kombination von IT-Dienstleistungen und IT-E-Commerce bei Bechtle ist in dieser Größenordnung einmalig. Etwas Besonderes ist auch die Eigenständigkeit der in ganz Deutschland, in Österreich und der Schweiz verteilten IT-Systemhäuser. Das bringt flache Hierarchien und kurze Entscheidungswege mit sich. Gleichzeitig arbeiten alle Standorte auch zusammen. Wir nennen das „vernetzte Dezentralität“. Unsere Kunden profitieren davon, weil wir meist in der Nähe sind und überall ein starkes Netzwerk dahintersteht. Auch unsere Azubis sind übrigens standortübergreifend vernetzt.

Für später heißt das: Bechtle bietet Arbeitsplätze in vielen Regionen und eine abwechslungsreiche Zusammenarbeit mit vielen unterschiedlichen Kolleginnen und Kollegen. Wer mobil sein will,

kann sich auf den Weg machen. Wer in der Heimat sucht, findet wahrscheinlich Bechtle auch in der Nähe.

**Wir unternehmen viel.** Bechtle ist ein sehr dynamisches Unternehmen. Wir setzen uns immer neue und ehrgeizige Ziele. Um sie zu erreichen, haben unsere Mitarbeiter den unternehmerischen Freiraum, viel zu bewegen. Das geht mit Eigenverantwortung einher, die jeder übernimmt. Auch Azubis wird schon viel zugetraut. Du hast also alle Chancen – wenn du sie mutig ergreifst.

Misch dich ein: Wie kann man unseren Service noch verbessern? Welche Produkte könnten unser Angebot ergänzen? Was machen andere Unternehmen uns vor? Was sollten wir uns noch vornehmen?

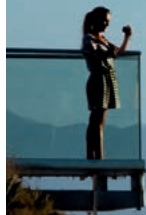
**Wir geben Erfahrungen weiter.** Bei allem Freiraum wird niemand allein gelassen. Viele erfahrene Mitarbeiter teilen ihr Wissen – auch und vor allem mit dir. Von Anfang an hat deshalb jeder Azubi einen persönlichen Paten an der Seite.

Der Erfolg von Bechtle ist immer Teamwork. Das zeigt unsere Erfahrung aus über 30 Jahren. Und wird auch in 30 Jahren so sein.



Warum Bechtle  
Bechtle heißt?  
Hier siehst du's.

# MIT WEITBLICK: UNSERE VERSPRECHEN ALS ARBEITGEBER.



- Bei Bechtle hat jeder den Raum, etwas zu bewegen und unternehmerisch zu gestalten.
- Bei Bechtle ist jeder Teil eines starken, verbundenen Teams.
- Bei Bechtle kommt jeder zügig und nachhaltig in Verantwortung.

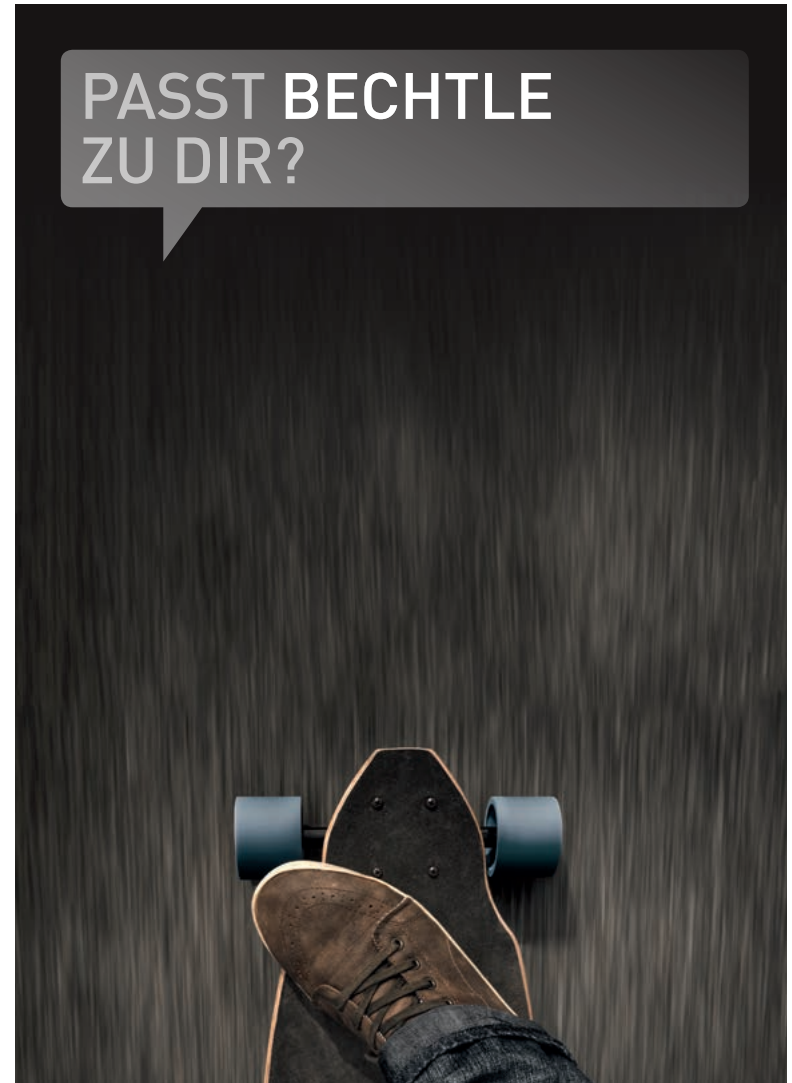
- Bei Bechtle hat jeder die Chance zu fachlicher und persönlicher Weiterentwicklung.
- Bei Bechtle ist jeder Teil der Erfolgsgeschichte, auf die wir stolz sind.
- Bei Bechtle stehen wir zu unseren Mitarbeitern.

## PASST DU ZU BECHTLE ?

Zehn Fragen zur Probe. Einmal nein ist fein.

1. Bist du zielstrebig?
2. Hast du Spaß an Leistung und Erfolg – und lässt dich gern daran messen?
3. Übernimmst du Verantwortung und nutzt gegebene Freiräume?
4. Tickst du unternehmerisch?
5. Bist du Macher?
6. Bleibst du dabei auf dem Teppich?
7. Bist du flexibel, denkst mit und packst an?
8. Freundlich, offen, verbindlich entspricht genau deinem Charakter?
9. Du kannst gut auf andere Menschen eingehen?
10. Dein Team ist ein Dream – weil du weißt: Keiner gewinnt allein?

## PASST BECHTLE ZU DIR?



## Auch nicht schlecht.

„Man kann kommunizieren, wie man es privat gewohnt ist. Nur professioneller und so, dass alle Systeme kompatibel sind.“

**Lisa**, Auszubildende zur IT-Systemkauffrau

**Chats & Co.** Bechtle ist ein IT-Unternehmen. Da darfst du erwarten, mit modernster IT-Technologie zu arbeiten. Und so ist es auch. Nicht nur, dass jeder Azubi ein Notebook bekommt. Sogenannte Collaboration Tools unterstützen dich bei der Zusammenarbeit im Bechtle Team. Dazu gehören Arbeitsplätze mit Bildtelefonen, Besprechungsräume für Video-Konferenzen, das WebEx MeetingCenter, um online gemeinsam Präsentationen oder Dokumente zu besprechen, und das Bechtle Intra-web als zentrale Kommunikationsplattform. Und es wird dich freuen, dass wir mit Jabber so chatten können wie mit WhatsApp.



**Cooler Logistik.** Mit Augmented Reality kann man Pokémon Go spielen, aber auch arbeiten. Zum Beispiel im Logistikzentrum von Bechtle: mit Pick-by-Vision. Die Mitarbeiter tragen Smart Glasses, in deren Sichtfeld Informationen zu Produkten und Bestellungen eingeblendet werden. Ein blickgeführter Scanner, der in die Brille integriert ist, sorgt dafür, dass die Hände beim Kommissionieren, beim Zusammenstellen einer Lieferung, frei bleiben. Mikrofon und Spracherkennung verstehen, welche Aktion vom Mitarbeiter angesagt und vom Warenwirtschaftssystem weiterverarbeitet wird.



**Gesund drauf.** Wer arbeitet, muss auch fit bleiben. Bei Bechtle gibt's als Ausgleich zur Büro- und Computerarbeit ein betriebliches Gesundheitsmanagement mit jeder Menge Angeboten. Je nach Bechtle Standort kann das von gesundem Essen im Betriebsrestaurant über Kurse zum Rückentraining bis zu Vorsorgeuntersuchungen und Schutzimpfungen reichen. Viele Mitarbeiter nehmen gemeinsam an Lauftreffs und anderen Turnieren teil oder trainieren zusammen. Wir sind ein Unternehmen, bei dem Bewegung eine große Rolle spielt. Ob im Kopf oder in den Beinen.



„Rechner aus und dann selbst richtig auspowern – macht im Team gleich mehr Spaß.“

**Hendrik**, dualer Student Bachelor of Arts – BWL Handel

# COOK IT

Wer nach seiner Ausbildung einen hervorragenden Abschluss hingelegt, wird von Bechtle zur Azubi Bestenehrung eingeladen. Statt Blumen bekommen die Besten ihres Jahrgangs eine Einladung unseres Vorstandsvorsitzenden Dr. Thomas Olemotz, mit ihm in der Küche zu stehen. Wir haben zwei Teilnehmer gefragt, wie sie das fanden.



**Marco, Fachinformatiker Systemintegration, Neckarsulm:** „Für leckeres Essen bin ich immer zu haben. Kochen war bisher nicht so meins. Aber mit Dr. Olemotz als ‚Chef-Koch‘ zu schnip-peln ist natürlich besonders. Zum einen ist er nett und normal, zum anderen passt die Kü-chenarbeit irgendwie gut zu Bechtle: Alles ist perfekt organisiert, jeder hat seine Aufgabe und alle arbeiten zusammen auf das Ziel hin. Das Ergebnis war dann das absolute Highlight. Als wir alle an der langen Tafel saßen, war die Stim-mung megaentspannt und wir haben nochmals auf unseren Abschluss angestoßen. Und ge-schmeckt hat’s übrigens auch toll.“



**Dr. Thomas Olemotz, Vorstandsvorsitzender Bechtle AG:** „Langsam habe ich ja einige Übung mit dem Küchenmesser, das Rezept von Cook IT hat sich doch schon einige Jahre bewährt. Ich finde, da steckt ganz viel drin, was Bechtle sei-nen Mitarbeitern als Arbeitgeber verspricht: Wir unternehmen und gestalten etwas, und zwar ge-meinsam. Es kommen junge Mitarbeiter aus al-len möglichen Bereichen und Standorten zu-sammen, das fördert die Verbundenheit und den Teamgedanken. Bechtle zeigt seine Wertschät-zung. Wir teilen eine gemeinsame Erfahrung. Wenn dann die Küchenarbeit erledigt ist, freue ich mich immer, mit einer Truppe am Tisch zu sitzen, die Teil der Zukunft von Bechtle ist.“

# Vier von Bechtle.



**Wir haben vier ehemalige Azubis, die zusammen bald 70 Jahre bei Bechtle arbeiten, zum Gespräch gebeten. Ist interessant, welche Erfahrungen sie seit ihrer Ausbildung so gemacht haben. Wie sehen berufliche Werdegänge bei Bechtle aus? Hör mal rein, ob das so ähnlich auch Perspektiven für dich sein könnten.**

**Daniela Rieger:** Ihr seid ja alle so um die 30 Jahre. Könnt ihr euch vorstellen, dass ich schon so lange bei Bechtle arbeite, wie ihr alt seid?

**Sebastian Skock:** Ist doch ein gutes Zeichen – auch dafür, dass es mit der Zeit nicht langweilig wird.

**Anja Schuster:** Bei mir wird auch immer viel Abwechslung geboten.

**Matthias Drescher:** Im Zweifelsfall kann man sich ja auch selbst verändern. Möglichkeiten gibt's bei Bechtle genug.



**Sebastian Skock,**  
Consultant und Teamleiter  
Workplace Solutions im Bechtle  
IT-Systemhaus Würzburg,  
Ausbildung zum Fachinformatiker  
Systemintegration 2008–2011



**Daniela Rieger:** Als ich anfing, sah alles noch anders aus. Ich gehörte zum ersten Ausbildungsjahrgang zur EDV-Kauffrau überhaupt und war Mitarbeiterin Nummer sieben von Bechtle.

**Sebastian Skock:** Wie viele Ausbildungswege haben wir heute bei Bechtle? Bestimmt ein Dutzend.

**Anja Schuster:** Da sind Mikado, Azubi Camp und dein persönlicher Pate echt eine Hilfestellung, um sich reinzufinden und mit Bechtle zu verbinden.

**Daniela Rieger:** Der Zusammenhalt, die Verbundenheit kam damals von ganz allein. Alle anderen waren sozusagen meine Paten. Jeder hat sich in unserem kleinen Laden, der schnell größer wurde, voll eingebracht, musste Verantwortung übernehmen, sogar ich.

**Sebastian Skock:** Eigenverantwortung verbindet uns ja heute noch, oder? Und bringt einen auch selbst weiter. Matthias, du hast ja von Anfang an den Turbo eingeschaltet.



**Anja Schuster,**  
Bereichsleiterin Organisation bei  
der Bechtle Logistik & Service GmbH,  
duales Studium zum Bachelor of Arts  
BWL Handel 2006–2009

**Matthias Drescher:** Das klingt jetzt so streberhaft. Dabei hat es sich einfach ergeben, durch viel „Learning by Doing“, immer neue Dinge und Aufgaben angehen, durch die Seminare bei der Bechtle Akademie...

**Anja Schuster:** ...dass du mit 32 Geschäftsführer geworden bist. Respekt.

**Matthias Drescher:** Ihr seid ja nun auch keine Schnecken. Sebastian ist zum Beispiel gleich nach der Ausbildung ins Junior Management Programm eingestiegen. Du, Anja, später genauso.

**Sebastian Skock:** Ich bin bei Cook IT ein bisschen auf den Geschmack gekommen. Mit dem Vorstandsvorsitzenden am Herd zu stehen kann einen schon anfeuern.

**Anja Schuster:** Und wenn du dann gut bist, wird dir auch gezeigt, wie du weiterkommst – und vorgelebt, wie das geht.



**Daniela Rieger,**  
Vertriebsreferentin im Geschäftsbereich Öffentliche Auftraggeber bei der Bechtle Systemhaus Holding AG, Ausbildung zur EDV-Kauffrau 1985–1988

**Daniela Rieger:** Ich kann im Rückblick sagen, dass die Geschäftsführung eigentlich zu jeder Zeit vorweggegangen ist, mit klaren Zielen. Man wusste immer, wo es langgeht. Da gab's kein Zickzack, nur immer geradeaus.

**Anja Schuster:** Kann ich absolut bestätigen. Ich war die letzten Jahre an vielen interessanten Projekten beteiligt, unter anderem an einem, das sich mit der Unternehmenskultur beschäftigt hat. Wenn man ein gemeinsames Verständnis hat und alle an einem Strang ziehen, das bringt unheimlich viel.

**Matthias Drescher:** Wir sind ja jetzt hier in der Zentrale in Neckarsulm. Sebastian, wie sieht man das denn von Würzburg aus, deinem Standort?

**Sebastian Skock:** Ich komme viel rum, auch in der Bechtle Welt. Wir bilden in Projekten und zu unterschiedlichen Themen Teams mit



**Matthias Drescher,**  
Geschäftsführer bei Bechtle ÖA direct, Ausbildung zum Groß- und Außenhandelskaufmann 2001–2004



Kollegen von überall her. Das ist doch das Schöne: Du kannst sehr eigenverantwortlich unterwegs sein und hast das Netzwerk immer hinter dir.

**Daniela Rieger:** Vielleicht hört sich das ein bisschen kitschig an – aber für mich hat Bechtle immer noch viel von Familie.

**Anja Schuster:** Wenn viele die Ziele des Unternehmens teilen, entsteht eben auch ein starkes Gemeinschaftsgefühl.

**Sebastian Skock:** Für uns vier passt dann wohl einiges zusammen.

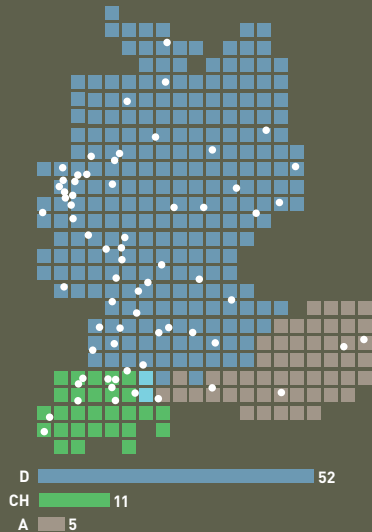
**Matthias Drescher:** Wobei am Ende auch der Erfolg verbindet. Noch jemand Kaffee?

WIR HABEN IM JAHR 2016 MIT MEHR ALS  
**73.000 KUNDEN**

**3,094 Mrd. €**

UMSATZ ERZIELT. WIEDER EIN REKORD.

IT-SYSTEMHÄUSER UND MANAGED SERVICES:



**7.667**

MITARBEITER ARBEITETEN  
 ZUM 31.12.2016 FÜR BECHTLE.  
 DARUNTER

**500**

AUSZUBILDENDE UND  
 STUDENTEN. DAS SIND

**5,7%**

MEHR ALS IM VORJAHR.

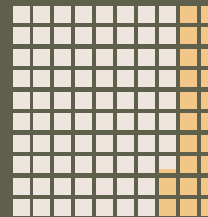
**47**

COMPETENCE CENTER

Bechtle ist ein **starker Arbeitgeber** in der Zukunftsbranche IT. Unsere Mitarbeiter genießen unternehmerische **Freiräume** sowie **Wertschätzung** und **Verbundenheit** im Team.

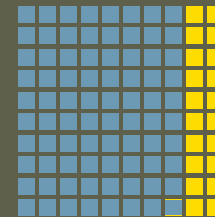
Mitarbeiterstruktur 2016

Nach Regionen



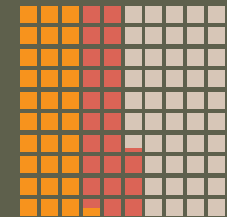
■ Inland (77,7%)  
 ■ Ausland (22,3%)

Nach Segmenten



■ IT-Systemhaus & Managed Services (79,9%)  
 ■ IT-E-Commerce (20,1%)

Nach Bereichen



■ Vertrieb (30,5%)  
 ■ Verwaltung (22,7%)  
 ■ Dienstleistung (46,8%)

**Bechtle IT-E-Commerce in 14 europäischen Ländern:**

Belgien + Deutschland + Frankreich + Großbritannien + Irland + Italien + Niederlande + Österreich + Polen + Portugal + Schweiz + Spanien + Tschechien + Ungarn

DIE BECHTLE EIGENKAPITALQUOTE:

**54,7%**

## Werte, die bei Bechtle zählen.

Wir bei Bechtle sind stolz auf unsere Werte. Sie haben uns zu dem gemacht, was wir heute sind: einer der erfolgreichsten IT-Dienstleister Europas. Und sie werden uns helfen, auch in Zukunft unsere Ziele zu erreichen. Denn sie dienen jedem einzelnen Mitarbeiter jeden Tag aufs Neue als Maßstab und Orientierung, um unsere Kunden zufriedenzustellen. Wenn du es also bei uns weit bringen willst, kannst du dich gut an unseren vier Werten orientieren.

堅実さ

con i piedi per terra  
met beide benen op de grond  
bakkefasthet  
responsabilidad

### Bodenhaftung

realitásérzék  
脚踏实地  
responsabilidade  
smysl pro realitu  
sens des réalités  
integrity  
stąpa mocno po ziemi

信頼性

affidabilità  
betrouwbaar  
pålitelighet  
fiabilidad

### Zuverlässigkeit

megbízhatóság  
可靠性  
fiabilidade  
spolehlivost  
fiabilité  
reliability  
niezawodność

粘り強さ

perseveranza  
standvastig  
standhaftighet  
perseverancia

### Beharrlichkeit

kitartás  
百折不撓  
perseverança  
vytrvalost  
persévérance  
determination  
wytrwałość

熱意

entusiasmo  
enthusiast  
begeistringsevne  
capacidad de entusiasmo

### Begeisterungsfähigkeit

lelkesevés  
鼓舞人心  
entusiasmo  
nadšení  
enthousiasme  
inspiration  
zdolność do zachwytu

# War noch was?

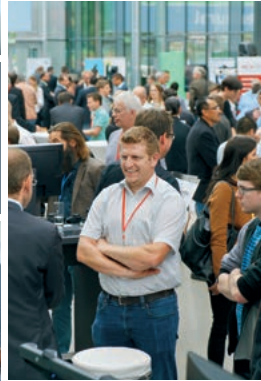
Bechtle veranstaltet viele Events. Kleine und große, auch für mehrere Tausend Teilnehmer. Für Mitarbeiter, für Kunden, für beide zusammen. Und für Menschen, die eins davon werden wollen.



Wir laden zu Fachtagungen ein, stellen IT-Lösungen vor – und wissen auch, wie man Erfolge feiert.



Bei Bechtle geht und läuft jede Menge. Gern in Teams, beim gemeinsamen Training und mit- oder gegeneinander bei Wettkämpfen. Unser Job ist oft sportlich und Bewegung ein wichtiger Ausgleich. Wer seine Fitness hochhalten will, findet bei uns reichlich Aktivitäten – sogar auf dem Parkplatz der Zentrale, beim „Bechtletics“.



Schon dreimal hat Bechtle die Auszeichnung „Best Recruiter“ in Gold erhalten und war damit jeweils Erster in der Branche IT.

Im Gesamtranking der 500 umsatz- und mitarbeiterstärksten Unternehmen in Deutschland haben wir zuletzt den zweiten Platz belegt. Auch nicht schlecht. Und wohl auch nicht unberechtigt, wenn jährlich 16.000 Bewerbungen eingehen.

Unsere Herstellerpartner sind namhafte IT-Unternehmen, mit denen wir eng zusammenarbeiten, z. B.:



## FAQ

## Ausbildung / Studium

**Wann bewerbe ich mich?** Etwa 1,5 Jahre vor Ausbildungs-/Studienbeginn.

**Wie soll ich mich bewerben?** Bitte reich deine Bewerbung online ein. Alle Infos findest du in der jeweiligen Stellenanzeige.

**Gibt es eine Bewerbungsfrist?** Nein.

**Welche Berufe werden an den einzelnen Standorten angeboten?**

Auf bechtle-azubit.de findest du alle aktuellen Anzeigen unserer Standorte.

**Wie wichtig sind die Noten?** Es kommt immer auf das Gesamtpaket „Bewerbung“ an. Natürlich spielen die Noten eine Rolle, doch soziales Engagement, Praktika, Auslandsaufenthalte oder Ähnliches werden ebenfalls berücksichtigt. Wenn die Bewerbung im Allgemeinen überzeugt, stehen die Noten allein nicht im Fokus.

**Was erwartet mich bei einem Vorstellungsgespräch?** Du solltest dich mit Bechtle und mit deinem gewünschten Ausbildungsberuf auseinandersetzen, eine Vorstellung davon haben und erklären

können, was konkret dich an beidem reizt. Ansonsten geht es darum, sich gegenseitig kennenzulernen.

**Wie läuft der Auswahlprozess ab?** Das ist der ideale Weg: Bewerbung → 1. Gespräch („Kennenlerngespräch“) → 2. Gespräch (detailliertere fachliche Fragen, i. d. R. mit dem Geschäftsführer, „zweite, zusätzliche Meinung einholen“) → Vertragszeichnung → Erster Tag bei Bechtle.

**Werden viele Auszubildende übernommen?** Die Übernahmequote ist überdurchschnittlich hoch.

**Gibt es feste Ansprechpartner während meiner Ausbildung?** Du hast einen Ansprechpartner, der sich um die organisatorischen Angelegenheiten der Ausbildung kümmert wie beispielsweise Korrektur der Berichtshefte, Anmeldungen zu IHK-Prüfungen etc. Daneben gibt es auch einen fachlichen Ansprechpartner, der dich in die jeweiligen Aufgabengebiete einlernt.

**Bin ich während der Ausbildung in einem bestimmten Bereich eingesetzt?** Nein. Während der Ausbildung durchläufst du verschiedene Bereiche, die fachlich deinem Ausbildungsberuf entsprechen. Für die Kaufleute im Groß- und Außenhandel gibt es beispielsweise drei Pflichtabteilungen wie Vertrieb, Produktmanagement und Einkauf.

**Wie lange dauert die Ausbildung?** Das kommt darauf an, welchen Schulabschluss du mitbringst bzw. welche Ausbildungsrichtung du wählst. In der Regel dauert die Ausbildung drei Jahre, gegebenenfalls ist eine Verkürzung auf 2,5 bzw. 2 Jahre möglich.

**Wie lange dauert das duale Studium?** In der Regel sechs Semester bzw. drei Jahre.

**Mit welcher Hochschule arbeitet Bechtle im Rahmen des dualen Studiums zusammen?** Das kommt auf den jeweiligen Bechtle Standort an. Beispielsweise steht Bechtle in Neckarsulm in Kooperation mit der Dualen Hochschule Baden-Württemberg in Mosbach und Heilbronn. Weitere Kooperationen kannst du dir auf [bechtle-azubit.de](http://bechtle-azubit.de) anschauen. Die entsprechende Partnerhochschule findest du auch in den Anzeigen.

**Wo kann ich mich noch – neben der Bechtle Website – über Ausbildung und duales Studium bei Bechtle informieren?** Wir sind auch auf zahlreichen Ausbildungsmessen vertreten wie beispielsweise der Bildungsmesse Heilbronn. Außerdem besuchen wir regelmäßige Schulen. Gern stehen wir dir auch für deine Fragen jederzeit zur Verfügung. Die Ansprechpartner findest du auf den Ausbildungsanzeigen. Oder du richtest deine Fragen an die AZUBITs auf [bechtle-azubit.de](http://bechtle-azubit.de)

**Wie sieht mein Start bei Bechtle aus?** Für alle Bechtle Auszubildenden und dualen Studenten deutschlandweit findet in den ersten zwei Tagen im September das Azubi Mikado statt. Dabei erhältst du nähere Informationen beispielsweise über die Struktur, die Zentralfunktionen und die Kultur bei Bechtle. Dabei hast du auch die Möglichkeit, andere Azubis kennenzulernen, die ebenfalls ihre Ausbildung oder ihr Studium starten.

**Kann ich mich bereits während meiner Ausbildung weiterbilden?**

In der Bechtle Akademie werden für Auszubildende Seminare wie beispielsweise Hardwaregrundlagen, Präsentationskompetenz etc. organisiert, an denen alle Auszubildenden und duale Studenten teilnehmen. Zudem gibt es abteilungsspezifische Schulungen, die von den einzelnen Bereichen organisiert werden. Somit wird dir die Möglichkeit geboten, dich bereits während der Ausbildung weiterzubilden.

**Stehe ich in Kontakt mit anderen Bechtle Azubis?** Durch die Teilnahme an den Seminaren und an regelmäßigen Azubi-Meetings besteht für dich die Möglichkeit, dich mit den anderen Bechtle Azubis auszutauschen. Zudem bietet dir das Azubi Camp die Chance, neben der Teilnahme an Office-Schulungen und einem Knigge-Seminar ein Netzwerk mit den anderen Azubis aufzubauen.

**Kann ich mich direkt bei Bechtle Azubis über die Ausbildung informieren?** Ja! Auf [bechtle-azubit.de](http://bechtle-azubit.de) lernst du unsere Bechtle AZUBITs kennen. Du kannst dich im Blog über deren Ausbildung und die Berufe informieren und mit ihnen in Kontakt treten und Fragen stellen.

Teilst du gern, was du weißt? Ist dir klar, wie wichtig IT für uns ist? Du denkst voraus, machst Pläne und verfolgst sie auch? Eine Chance lässt du dir nicht entgehen? Du hast keine Angst vor kaltem Wasser? Du machst den Mund auf und weißt aber auch, wann man zuhören muss? Dazulernen kann man immer? Wenn's mal nicht läuft, bleibst du dran? Mit Kritik kannst du umgehen? Auch mit Lob? Du machst dein Ding – und denkst dabei auch an andere? Kannst du mit Freiraum etwas anfangen? Kochst du gern – am liebsten mit dem Chef? Eine große Auswahl an Weiterbildungsangeboten käme dir entgegen? Du möchtest auch mal deinen „Bechtle Moment“ erleben? Bist du ein Macher? Spielst du gern Mikado? Sicher auftreten und professionell präsentieren können: Skills, die du erlernen möchtest? Wie ziehst du dich beim Bewerbungsgespräch richtig an? Weißt du eigentlich, wie man eine Krawatte bindet? Wie kommst du mit anderen ins Gespräch? Bist du zielstrebig? Durchhalten gehört zu deinen Stärken? Hättest du gern ein eigenes Notebook zur Begrüßung? Was heißt für dich zukunftsstark? Hast du Spaß an Leistung und Erfolg – und lässt dich gern daran messen? Du bist körperlich fit und willst es auch bleiben? Übernimmst du Verantwortung und nutzt gegebene Freiräume? Bildtelefone findest du praktisch? Tickst du unternehmerisch? Bleibst du auf dem Teppich? Bist du flexibel, denkst mit und packst an? Freundlich, offen, verbindlich – das entspricht genau deinem Charakter? Du kannst gut auf andere Menschen eingehen? Dein Team ist ein Dream – weil du weißt: Keiner gewinnt allein? Suchst du langfristige Perspektiven – und würdest gern nach der Ausbildung übernommen werden? Willst du wissen, was ein Fachinformatiker macht? Hast du schon mal was vom Bachelor of Science Informatik gehört? Oder bist du eher der kaufmännische Typ? Kannst du tadellos Hemden bügeln? Du willst nach oben, nicht nur im Hochseilgarten? Wie wär's, wenn man dir am Telefon fast alles abkauft? Bist du begeisterungsfähig und zuverlässig zugleich? Kannst du ein tipptoppes Bewerbungsschreiben erstellen? Du möchtest gern zu einem erfolgreichen Unternehmen gehören? Passt du zu Bechtle? Passt Bechtle zu dir?



ZUKUNFTSSTARKE IT

Und du!

BIST DU BEREIT?  
DANN BEWIRB DICH!

Bechtle AG  
Bechtle Platz 1, 74172 Neckarsulm

Telefon +49 7132 981-4321  
bechtle-azubit.de



Ihr starker IT-Partner.  
Heute und morgen.

The Bechtle logo, consisting of a green parallelogram shape with the word "BECHTLE" in white, bold, uppercase letters inside it.

**BECHTLE**